

Oświęcim 24. 03. 2006 r.

TEST KONKURSU
„SPRAWNY w ZAWODZIE - TECHNIK TECHNOLOGII DREWNA „

Test jest sprawdzianem wiedzy i umiejętności z zakresu kl. I, II, III technikum drzewnego 4 - ro letniego oraz kl. I , II technikum 3 letniego po ZSZ. Przystępując do rozwiązania testu wysłuchaj wstępnych informacji, zgłoś wątpliwości, przeczytaj uważnie treść pytania, a następnie wpisz odpowiedzi.

CZĘŚĆ I

Wybierz prawidłową odpowiedź i oznacz ją znakiem „ X ” w karcie odpowiedzi

Zadania za 1 pkt.

1. Który z wymienionych, należy do strugów płaszczyznowych ?
 - A. pletwiak
 - B. wręgownik
 - C. równiak
 - D. krzywak

2. Rysunek przedstawiający budowę i zasadę działania ruchomych części obrabiarki to :
 - A. schemat ideowy
 - B. schemat idealistyczny
 - C. schemat kinematyczny
 - D. schemat kinodynamiczny

3. Adhezja właściwa, rozpatrywana w teorii klejenia drewna, decyduje o :
 - A. lepkości kleju
 - B. żywotności roztworu klejowego
 - C. spójności cząsteczek roztworu klejowego
 - D. wytrzymałości spoiny klejowej

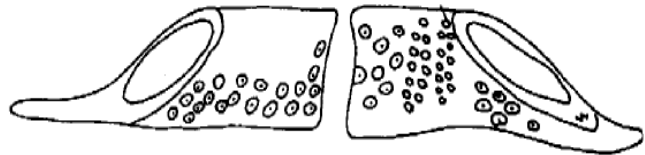
4. Rzutowanie w perspektywie zbieżnej, to inaczej :
 - A. rzut aksonometryczny
 - B. rzut środkowy
 - C. rzut ukośny
 - D. izometria

5. Jednostką miary wytrzymałości drewna na zginanie jest :

- A. N
- B. N/m
- C. Pa
- D. m/s^2

6. Przedstawiony na rysunku element anatomicznej budowy drewna, to:

- A. cewka.
- B. włókno drzewne
- C. naczynie.
- D. przewód żywiczny.



7. Elementy z drewna można powiększyć na szerokość za pomocą połączenia ?

- A. kąтового narożnikowego zakładkowego
- B. kąтового narożnikowego ściennego wpustowego
- C. równoległego czołowego zakładkowego
- D. równoległego wzdłużnego wręgowo-wpustowego

8. Jeżeli poszkodowany utracił przytomność należy niezwłocznie:

- A. podać choremu coś do picia.
- B. wezwać lekarza i czekać na jego przybycie.
- C. zastosować sztuczne oddychanie.
- D. zawieść chorego natychmiast do lekarza.

9. Choroba powstająca po długotrwałym działaniu szkodliwego środowiska pracy na organizm człowieka, to choroba ?

- A. Przewlekła.
- B. Zawodowa.
- C. Zakaźna.
- D. Genetyczna.

10. Wilgotność drewna będącego w stanie równowagi higroskopijnej, nazywamy ?

- A. Wilgotnością bieżącą.
- B. Wilgotnością początkową.
- C. Wilgotnością końcową.
- D. Wilgotnością równoważną.

11. Najkrótszy element, jaki można obrabiać na strugarce powinien mieć długość:

- A. Równą rozstawowi osi pomiędzy walcami posuwowymi.
- B. Większą od rozstawu osi pomiędzy walcami posuwowymi.
- C. Co najmniej 30 cm.
- D. Co najmniej 40 cm.

12. Wymiar naniesiony na rysunku technicznym, nazywamy wymiarem ?

- A. Rzeczywistym.
- B. Nominalnym.
- C. Tolerowanym.
- D. Pasowanym.

13. Element płytowy poziomy luźno ułożony w konstrukcji mebla służący do układania różnych przedmiotów, to?

- A. przegroda.
- B. płycina.
- C. półka.
- D. wkład.

14. Przy której, z wymienionych operacji technologicznych, pracownik powinien używać okulary ochronne?

- A. Trasowanie tarcicy.
- B. Struganie ręczne drewna.
- C. Piłowanie drewna na pilarce.
- D. Sztaplowanie tarcicy w suszarni.

15. Stosowane w zakładach drzewnych instalacje odwiórowania są narażone na powstawanie elektryczności statycznej, w związku z tym należy obowiązkowo te instalacje ?

- A. Ekranować
- B. Uziemiać
- C. Zerować

D. Izolować

Zadania za 2 pkt.

16. Obróbka, w wyniku której, uzyskujemy wiór będący celem zabiegu to :

- A. skrawanie oddzielające.
- B. skrawanie dzielące.
- C. Krajanie.
- D. przecinanie.

17. Wydawanie materiału z magazynu na zewnątrz zakładu odbywa się poprzez wypełnienie blankietu druku?

- A. PZ
- B. WZ
- C. KP
- D. RW

18. Który z podanych procesów, jest właściwy do wykończenia powierzchni elementu z drewna litego ?

- A. gruntowanie, szpachlowanie, szlifowanie, pokrycie emalią.
- B. gruntowanie, pokrycie emalią, szlifowanie, szpachlowanie.
- C. szpachlowanie, gruntowanie, szlifowanie, pokrycie emalią.
- D. szlifowanie, szpachlowanie, gruntowanie, pokrycie emalią.

19. W czasie pracy na strugarce wyrówniarce, pracownik uległ wypadkowi, doznał porażenia prądem i jest nieprzytomny. Udzielając pomocy poszkodowanemu należy niezwłocznie?

- A. Wezwać pogotowie ratunkowe
- B. Zastosować sztuczne oddychanie
- C. Zastosować masaż serca
- D. Odłączyć porażonego od prądu

20. Na podstawie zamieszczonej tabeli, jakiej średnicy wiertła należy użyć do wiercenia otworu pod gwint metryczny M10 ?

- A. \varnothing 6,7 mm
- B. \varnothing 8,4 mm
- C. \varnothing 8,8 mm
- D. \varnothing 10,0 mm

Rodzaj gwintu	Średnica wiertła D [\varnothing mm]	Średnica podziałowa D _p [\varnothing mm]
M 8	\varnothing 6,7	\varnothing 7,1
M 10	\varnothing 8,4	\varnothing 8,8
M 12	\varnothing 10,0	\varnothing 10,5
M 14	\varnothing 12,3	\varnothing 12,6

21. Norma zużycia lakieru do jednokrotnego pokrycia powierzchni wyrobu wynosi 150 g/m². Ile lakieru potrzeba będzie zużyć do polakierowania dwukrotnego wyrobu o łącznej powierzchni 2,2 m²

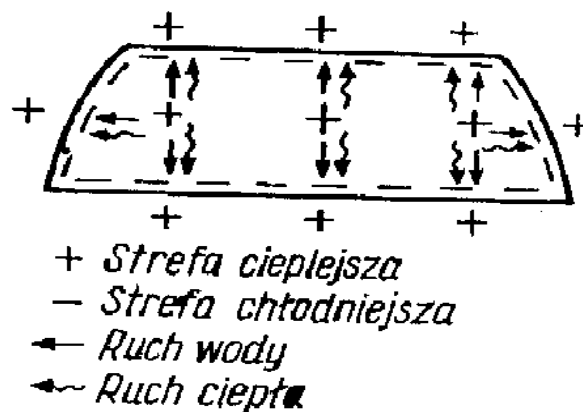
- A. 150 g
- A. 330 g
- B. 450 g
- D. 660 g

22. Do sklejenia płyty z drewna litego o wym. 1000 x 400 [mm], użyto 4 elementów o szerokości 105 [mm]. Jaka będzie łączna długość brutto elementów , jeżeli przyjmiemy nadatki na obróbkę z długości 1 cm/stronę ?

- A. 1640 mm
- B. 1680 mm
- C. 4040 mm
- D. 4080 mm

23. Rysunek obok przedstawia zasadę wystąpienia w suszonym drewnie zjawiska:

- A. kapilarnego.
- B. termodyfuzji.
- C. dyfuzji.
- D. osmozy.



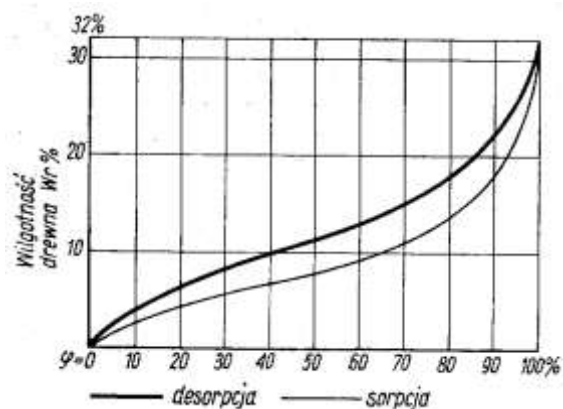
Zadania za 3 pkt.

24. Aby zapewnić prawidłową pracę obrabiarki, to moc silnika elektrycznego strugarki wyrówniarki powinna wynosić:

- A. 1 ÷ 2 KW
- B. 2 ÷ 3 KW
- C. 3 ÷ 5 KW
- D. 5 ÷ 7 KW

25. Na diagramie histerezy wilgotnościowej drewna, widać, że drewno podczas wysychania osiąga wilgotność równoważną 10 %, przy wilgotności powietrza 40 %. Przy jakiej wilgotności powietrza drewno osiągnie wilgotność równoważną 10 % podczas nawilżania?

- A. 40 %
- B. 50 %
- C. 55 %
- D. 65 %



26. Przedstawiony na rysunku przyrząd służy do:

Psychrometr to przyrząd służący do pomiaru ?

Dimetria ukośna, dimetria prostokątna, izometria, to sposoby rzutowania ?

W wyniku przetarcia dwukrotnego drewna z przyzowaniem, otrzymujemy tarcicę ?

Przeczytaj uważnie tekst i wstaw obok odpowiedź „TAK” lub „NIE”

(Każda odpowiedź 1 pkt.)

1. Sinizna nie powoduje obniżenia wytrzymałości drewna
2. Połączenie półki z bokiem to połączenie kątowe narożnikowe ściennie
3. Elementy o przekroju zbliżonym do koła nazywamy elementami okrągłymi
4. Korund należy do materiałów ściernych nasypowych
5. Suszarnia kondensacyjna należy do suszarni stykowych
6. Elementy płytowe mogą być tylko równoległe i prostoliniowe
7. Obróbka plastyczna to np. gięcie , prasowanie , walcowanie itp.
8. Do obliczenia całkowitego czasu suszenia służy wzór „Kolmana”
9. Sortyment tarty o wymiarach przekroju poprzecznego 100/160 mm , to deska
10. Szafa na ubrania , to konstrukcja szkieletowa