

Oświęcim 18. 03 2008 r.

**TEST XI REGIONALNEGO KONKURSU
„SPRAWNY w ZAWODZIE „ - TECHNIK TECHNOLOGII DREWNA**

Test jest sprawdzianem wiedzy i umiejętności z zakresu kl. I, II, III, IV technikum drzewnego 4-ro letniego oraz kl. I , II, III technikum uzupełniającego 3 letniego po ZSZ. Przystępując do rozwiązania testu wysłuchaj wstępnych informacji, zgłoś wątpliwości, przeczytaj uważnie treść pytania a następnie wpisz odpowiedzi.

Wybierz prawidłową odpowiedź i oznacz ją znakiem „ X ” w karcie odpowiedzi

Zadania za 1 pkt.

1. Płyta wiórowa wytłaczana ma układ wiórów :
 - A. równoległy do szerokich płaszczyzn
 - B. prostopadły do szerokich płaszczyzn
 - C. skośny do szerokich płaszczyzn
 - D. przypadkowy

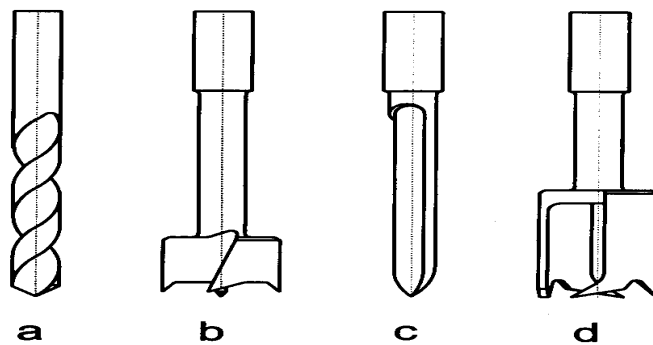
2. Tarcicę obrzynaną uzyskuje się w wyniku przetarcia :
 - A. jednokrotnego na ostro
 - B. jednokrotnego na traku poziomym
 - C. dwukrotnego na pilarsce taśmowej
 - D. dwukrotnego z pryzmowaniem

3. Wilgotność drewna przy obróbce skrawaniem, przeznaczonego na meble mieszkaniowe, powinna wynosić :
 - A. 6 - 7 %
 - B. 8 -10 %
 - C. 11-15%
 - D. 6 -15%

4. Adhezja właściwa (specyficzna) decyduje, o :
 - A. lepkości kleju
 - B. żywotności roztworu klejowego
 - C. spójności cząsteczek roztworu klejowego
 - D. wytrzymałości spoiny klejowej

5. Jednostką miary wytrzymałości, przy badaniu mechanicznych właściwości drewna, jest :
 - A. N
 - B. N/m
 - C. Pa
 - D. KG/m³

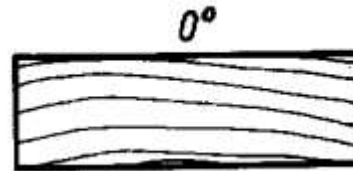
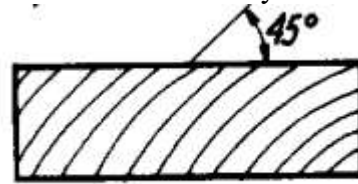
6. Jednostką miąższości materiałów tartych jest?
- m
 - m²
 - m³
 - mb
7. Okleiny i obłogi uzyskujemy w wyniku obróbki?
- Skrawania oddzielającego
 - Skrawania dzielącego
 - Krajania
 - Przecinania
8. Sortyment tarty o wymiarach 4,5 / 350 / 70 , to?
- Deska
 - Krawędziak
 - Bal
 - Belka
9. Włókna drzewne występują w następujących gatunkach :
- buk, sosna
 - świerk, jodła
 - orzech, jesion
 - dąb, cis
10. Do gięcia elementów o kształtach zamkniętych, zbliżonych do okręgu służą :
- giętarki ramieniowe
 - giętarki z formą obrotową
 - giętarki z formą i przeciw formą
 - giętarko-suszarki
11. Który z rysunków przedstawia wiertło łyżkowe ?



12. Choroba powstająca po długotrwałym i udowodnionym działaniu szkodliwego czynnika występującego w środowisku pracy, na organizm człowieka, to choroba ?
- Przewlekła.
 - Zawodowa.
 - Zakaźna.
 - Genetyczna.

13. Ze względu na układ słoików rocznych rysunek przedstawia materiał tarty?

- A. Promieniowy
- B. Pół promieniowy
- C. Równoległy
- D. Styczny



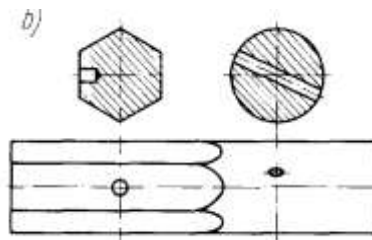
14. Pokazane na rysunku okucie, jest okuciem ?

- A. łączącym
- B. zabezpieczającym
- C. zamykającym
- D. uchwytywym



15. Rysunek przedstawia:

- A. przekrój pionowy.
- B. wyrwanie.
- C. kład miejscowy.
- D. kład przesunięty.



16. Wilgotność drewna będącego w stanie równowagi higroskopijnej, nazywamy ?

- A. Wilgotnością bieżącą.
- B. Wilgotnością początkową.
- C. Wilgotnością końcową.
- D. Wilgotnością równoważną.

17. Stosunek masy wody zawartej w drewnie do masy drewna całkowicie suchego, to:

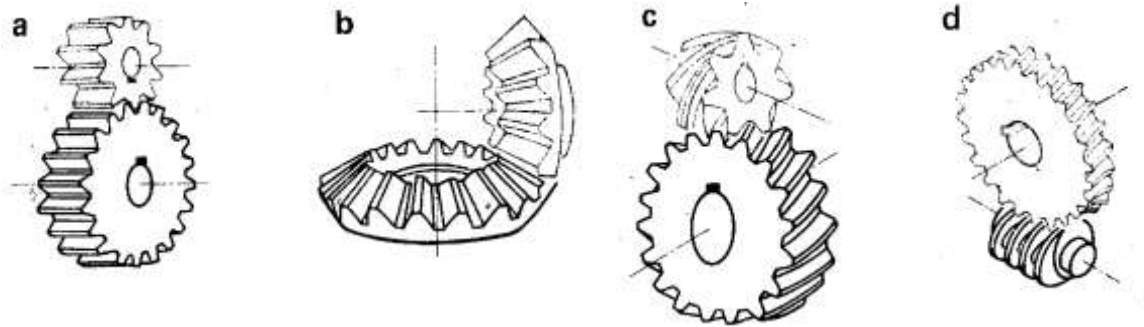
- A. higroskopijność drewna.
- B. wilgotność bezwzględna drewna.
- C. punkt nasycenia włókien drewna.
- D. współczynnik skurczu lub pęcznienia.

18. Rysunek przedstawia wyrób o konstrukcji:

- A. stojakowej
- B. kolumnowej
- C. deskowej
- D. jednoczęściowej



19. Na którym rysunku występuje przekładnia zębata równoległa?



20. Stałe substancje organiczne lub nieorganiczne dodawane do roztworu klejowego w celu zmniejszenia zużycia drogiego lepiszcza (substancji klejowej) lub zwiększenia elastyczności spoiny klejowej lub ograniczenie przebieg klejowych przy okleinowaniu, to:

- A. rozpuszczalniki.
- B. rozcieńczalniki.
- C. wypełniacze.
- D. Plastyfikatory

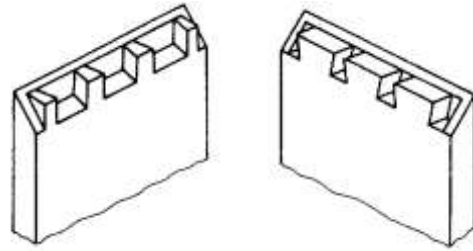
Zadania za 2 pkt

21. Która z podanych prędkości skrawania jest właściwa dla pilarek tarczowych?

- A. 1,5 – 2,5 m/s
- B. 10 – 12 m/ s
- C. 20 – 40 m/s
- D. 40 – 80 m/s

22. Rysunek przedstawia połączenie stolarskie?

- A. Kątowe narożnikowe czopowe kryte
- B. Kątowe narożnikowe wczepowe proste
- C. Kątowe narożnikowe wczepowe kryte
- D. Kątowe narożnikowe wieloklinowe

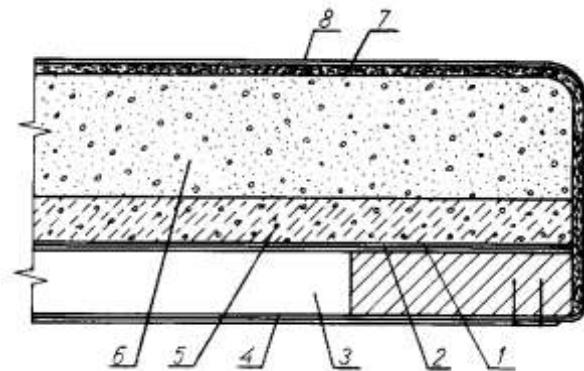


23. Stosunek masy netto materiału w gotowym wyrobie do masy materiału zużytego do wyprodukowania tego wyrobu, nazywamy?

- A. Zużyciem brutto materiału
- B. zużyciem netto materiału
- C. Wydajnością materiałową
- D. Zużyciem ogółem materiału

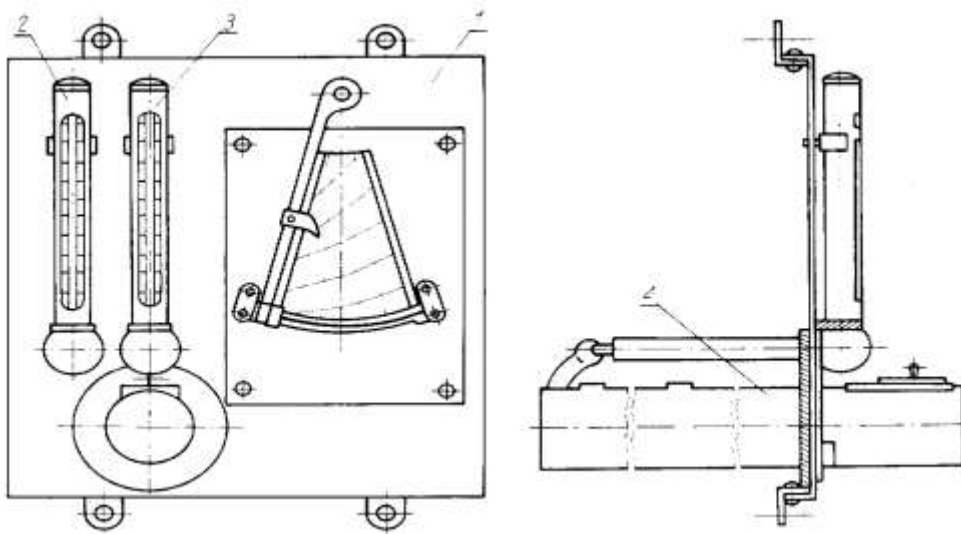
24. Pokazany na rysunku wyrób, posiada:

1 — tkanina pakowa lniana, 2 — wariantowo: sprężyny faliste, sprężyny spiralne spłaszczone, siatka „flex”, taśmy tapicerskie tkane, 3 — rama nośna, 4 — tkanina osłonowa, 5 — formatka szczecinowo-lateksowa lub pianka regenerowana, 6 — pianka T-42, 7 — wata syntetyczna z gazą lub tylko gaza, 8 — materiał pokryciowy



- A. Tapicerowanie twarde
- B. Tapicerowanie pół miękkie
- C. Tapicerowanie miękkie
- D. Tapicerowanie bardzo miękkie

25. Rysunek przedstawia budowę psychrometru suszarnianego do mierzenia wilgotności powietrza. Termometr mokry wskazuje 65°C , a termometr suchy wskazuje 70°C . Ile % wynosi odczytana z tabeli wilgotność powietrza w suszarni?



Psychrometr różnicowy: 1. obudowa, 2. Termometr suchy, 3. Termometr mokry, 4. Zbiornik z wodą.

Psychrometryczna tabela do określania względnej wilgotności powietrza

Różnica między termometrem suchym i mokrym ($^{\circ}\text{C}$)	Wskazania termometru suchego ($^{\circ}\text{C}$)													
	30	35	40	45	50	55	60	65	70	75	80	85	90	95
	Wilgotność względna powietrza (%)													
1	92	92	93	93	94	94	94	95	95	95	96	96	96	96
2	85	85	86	87	88	89	89	90	90	91	91	92	92	92
3	76	77	79	81	82	83	84	85	86	86	87	87	88	88
4	73	74	76	78	79	80	81	82	83	84	85	85	85	86
5	66	66	70	73	75	76	77	78	79	80	81	82	82	82
6	60	61	64	67	69	71	72	74	75	76	77	78	78	79
7	54	55	59	62	65	66	68	70	71	72	73	74	75	77
8	49	52	57	60	63	64	66	68	69	70	71	72	73	74
9	45	47	51	55	58	60	62	64	65	67	68	69	69	70
10	32	41	46	51	54	56	58	60	61	63	64	66	66	70
11		36	42	47	50	52	54	57	58	60	61	62	63	64
12			37	42	46	48	51	53	55	56	58	59	60	61
13			33	38	42	44	47	49	51	53	55	56	57	58
14			31	37	40	43	46	48	50	52	53	55	56	57
15			27	33	37	40	42	45	47	49	50	52	53	54
16				29	33	36	39	42	44	46	48	49	50	52
17					30	33	36	39	41	43	45	47	48	49
18					27	30	34	37	39	41	43	44	45	47
19						29	33	36	38	40	42	43	44	46
20							30	33	35	37	39	41	42	43

- A. 83 %
- B. 82 %
- C. 78 %
- D. 79 %

Nr. Kodu	
-------------	--

CZEŚĆ II

Przeczytaj uważnie tekst i wpisz obok prawidłową odpowiedź (Każda odpowiedź 1 pkt.)

Barwa, połysk, rysunek to właściwości drewna ?	
Działanie na drewno gorącą wodą lub parą wodną nazywamy ?	
Element o przekroju kwadratowym lub zbliżonym do kwadratu, to element ?	
Klej kazeinowy i glutynowy należą do klejów naturalnych, pochodzenia ?	
Do strugania długich elementów używamy struga ?	
Stosunek masy drewna do jego objętości nazywamy ?	
Suszarnią do drewna o działaniu ciągłym jest suszarnia ?	
Nauka o sposobach przetwarzania surowców i półfabrykatów na gotowe wyroby, to ?	
Opór jaki stawia drewno ciałom wciskany w jego powierzchnię, to ?	
Do zaznaczania na rysunkach technicznych osi symetrii elementów stosuje się linię cienką ?	
Naczynia występują w gatunkach drzew ?	
Piła krawężnica, służy do piłowania drewna względem włókien, w kierunku ?	
Psychrometr to przyrząd służący do pomiaru ?	
Dimetria ukośna, dimetria prostokątna, izometria, to sposoby rzutowania ?	
W wyniku przetarcia drewna dwukrotnego z pryzmowaniem, otrzymujemy tarcicę ?	

Przeczytaj uważnie tekst i wstaw obok odpowiedź „TAK” lub „NIE”

(Każda odpowiedź 1 pkt.)

1. Sinizna nie powoduje obniżenia wytrzymałości drewna
2. Połączenie półki z bokiem to połączenie kątowe narożnikowe ścienne
3. Elementy o przekroju zbliżonym do koła nazywamy elementami okrągłymi
4. Korund należy do materiałów ściernych nasypowych
5. Suszarnia kondensacyjna należy do suszarni stykowych
6. Elementy płytowe mogą być tylko równoległe i prostoliniowe
7. Obróbka plastyczna to np. gięcie , prasowanie , walcowanie itp.
8. Do obliczenia całkowitego czasu suszenia służy wzór „Kolmana”
9. Sortyment drewna okrągłego iglastego o długości 5,5 m, to dłużyca
10. Szafa na ubrania , to konstrukcja szkieletowa
11. Prasa zwornicowa „wiatrakowa” służy do okleinowania powierzchni
12. Element o przekroju zbliżonym do kwadratu, to element płytowy
13. Trak poziomy pracuje z użyciem kilku, złączonych w sprzęgu, pił
14. Strug zdzierak posiada odchylak
15. Do rozcieńczenia kleju neoprenowego (butapren), używamy wody

1.		1.	1.
2.		2.	2.
3.		3.	3.
4.		4.	4.
5.		5.	5.
6.		6.	6.
7.		7.	7.
8.		8.	8.
9.		9.	9.
10.		10.	10.
11.		11.	11.
12.		12.	12.
13.		13.	13.
14.		14.	14.
15.		15.	15.
16.		16.	16.

1.	2.	3.	4.	5.	6.	7.	8.	9.	10.
-----------	-----------	-----------	-----------	-----------	-----------	-----------	-----------	-----------	------------

Nr. Kodu	
----------	--

XI Konkurs „Sprawny w Zawodzie „ – Technik Technologii Drewna
11. 03. 2008 r. ZSZ – TS Oświęcim ul. Jagielly 10

KARTA ODPOWIEDZI Z TESTU – Część I – teoretyczna

Zadanie nr	A.	B.	C.	D.		Ilość pkt.
1.						1
2.						1
3.						1
4.						1
5.						1
6.						1
7.						1
8.						1
9.						1
10.						1
11.						1
12.						1
13.						1
14.						1
15.						1
16.						1
17.						1
18.						1
19.						1
20.						1
21.						2
22.						2
23.						2
24.						2
25.						2

Razem:

Ćwiczenie:

Daj odpowiedź, podając dokładną nazwę przedmiotu lub narzędzia, rozpoznaj gatunek drewna lub rodzaj materiału, do czego służy dany przedmiot, lub określ jaka to konstrukcja ?

L.p.

DOKŁADNA NAZWA

**Liczba pkt.
(od 0 do 1 p)**

1		
2		
3		
4		
5		
6		
7		
8		
9		
10		
RAZEM:		